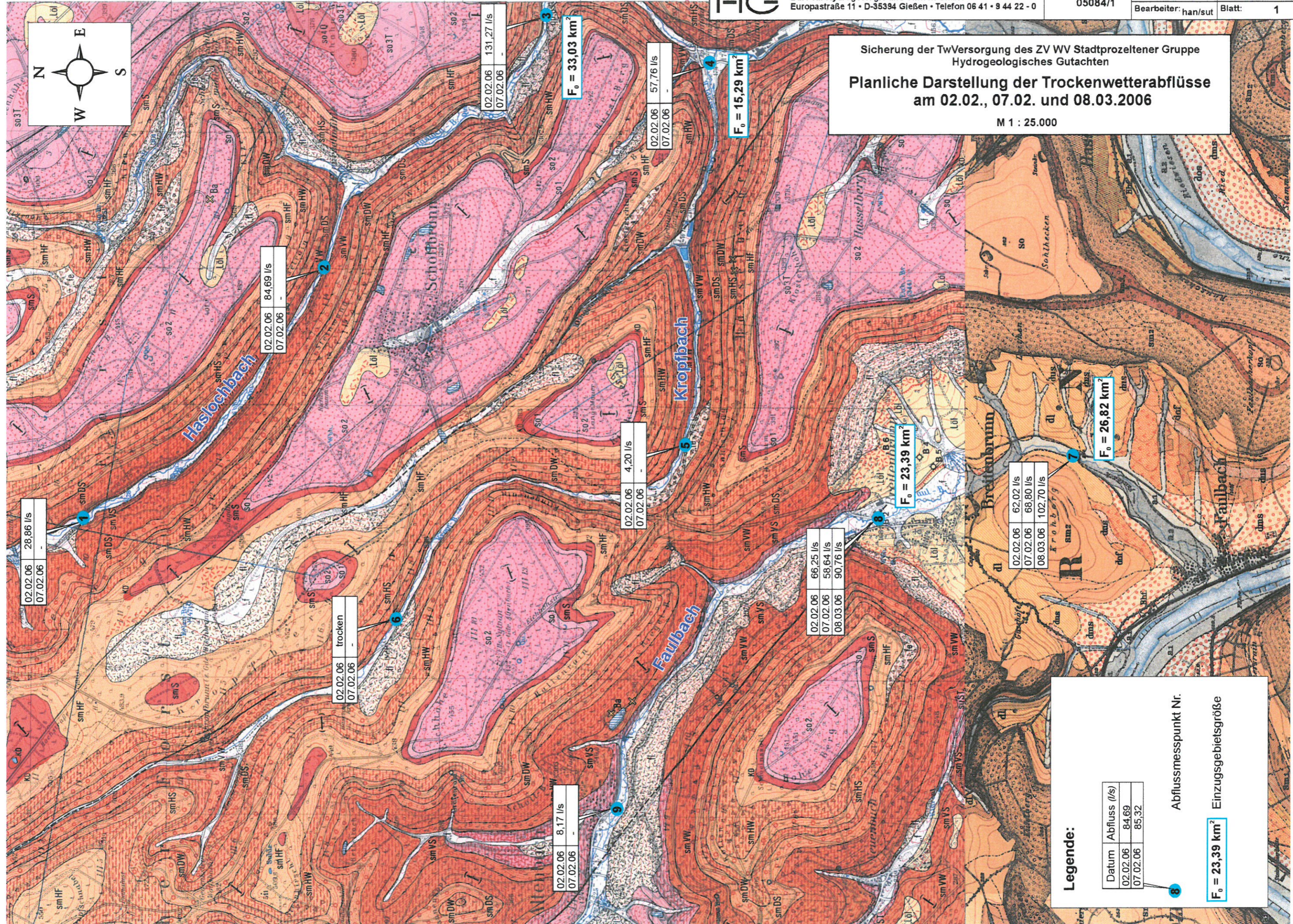
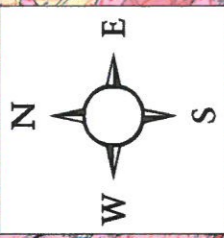


Sicherung der Tw-Versorgung des ZV WV Stadtprozelten Gruppe
 Hydrogeologisches Gutachten
Planliche Darstellung der Trockenwetterabflüsse
 am 02.02., 07.02. und 08.03.2006
 M 1 : 25.000



Datum	Abfluss (l/s)
02.02.06	28,86
07.02.06	-

Datum	Abfluss (l/s)
02.02.06	84,69
07.02.06	-

Datum	Abfluss (l/s)
02.02.06	131,27
07.02.06	-

Datum	Abfluss (l/s)
02.02.06	8,17
07.02.06	-

Datum	Abfluss (l/s)
02.02.06	4,20
07.02.06	-

Datum	Abfluss (l/s)
02.02.06	66,25
07.02.06	58,64
08.03.06	90,76

Datum	Abfluss (l/s)
02.02.06	62,02
07.02.06	68,80
08.03.06	102,70

Datum	Abfluss (l/s)
02.02.06	84,69
07.02.06	85,32

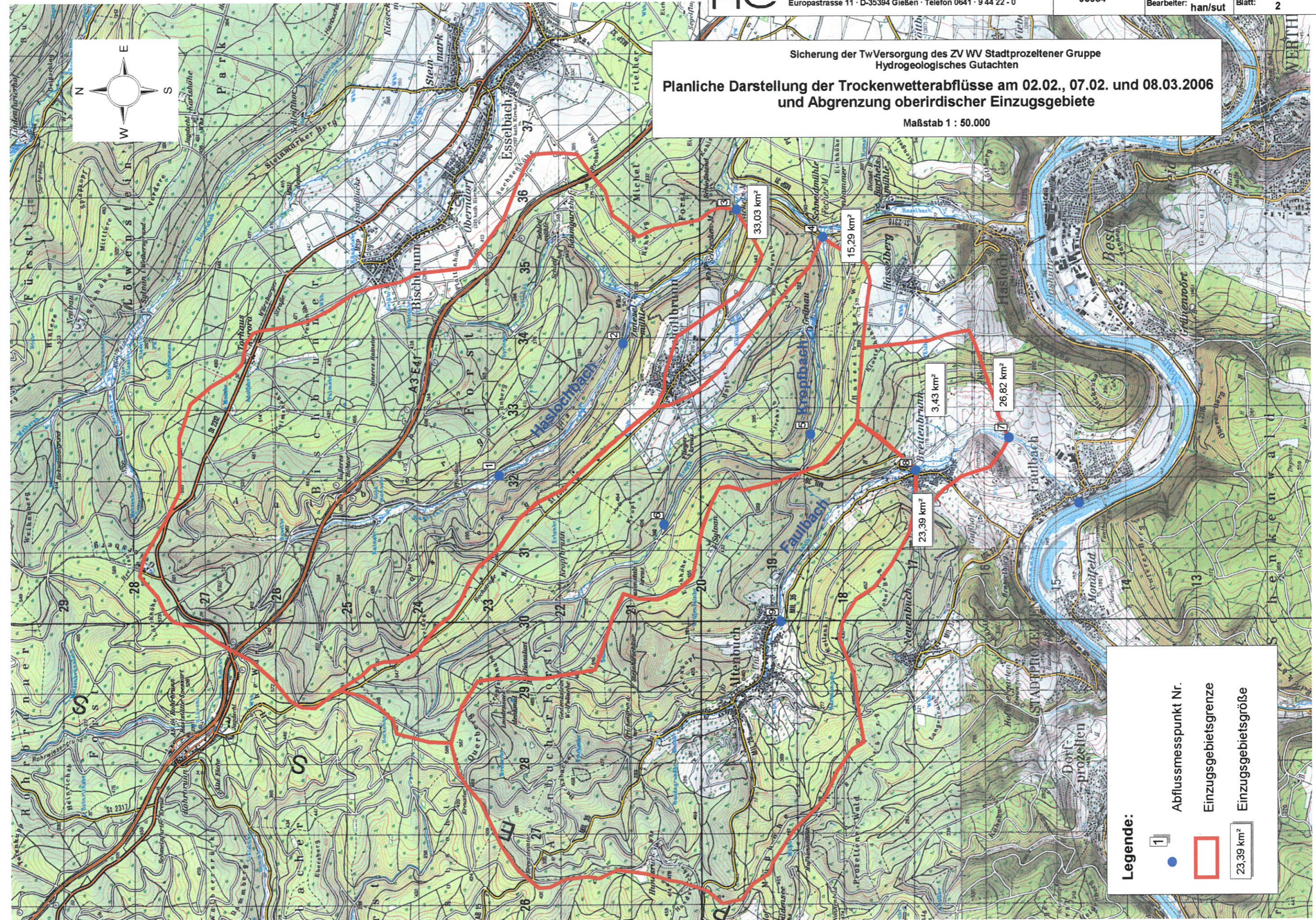
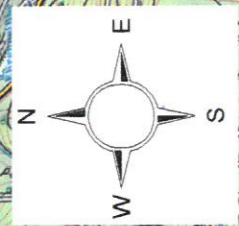
Legende:

Datum	Abfluss (l/s)
02.02.06	84,69
07.02.06	85,32

Abflussmesspunkt Nr. 8

F₀ = 23,39 km² Einzugsgebietsgröße

Sicherung der Tw-Versorgung des ZV WV Stadtprozelten-Gruppe
 Hydrogeologisches Gutachten
**Planliche Darstellung der Trockenwetterabflüsse am 02.02., 07.02. und 08.03.2006
 und Abgrenzung oberirdischer Einzugsgebiete**
 Maßstab 1 : 50.000



Legende:

- 1 ● Abflussmesspunkt Nr.
- (red border) Einzugsgebietsgrenze
- (black border) Einzugsgebietsgröße