

Hydrogeologische Interpretation  
der Bohrprofile:

Bohrwasserspiegel lt. Erl. GK 25,  
Bl. Nr. 6122 Bischbrunn

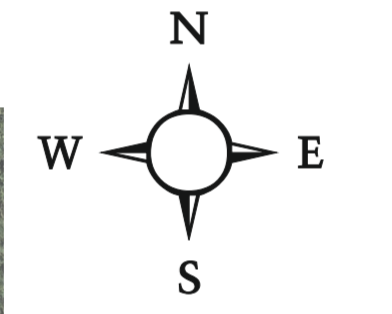
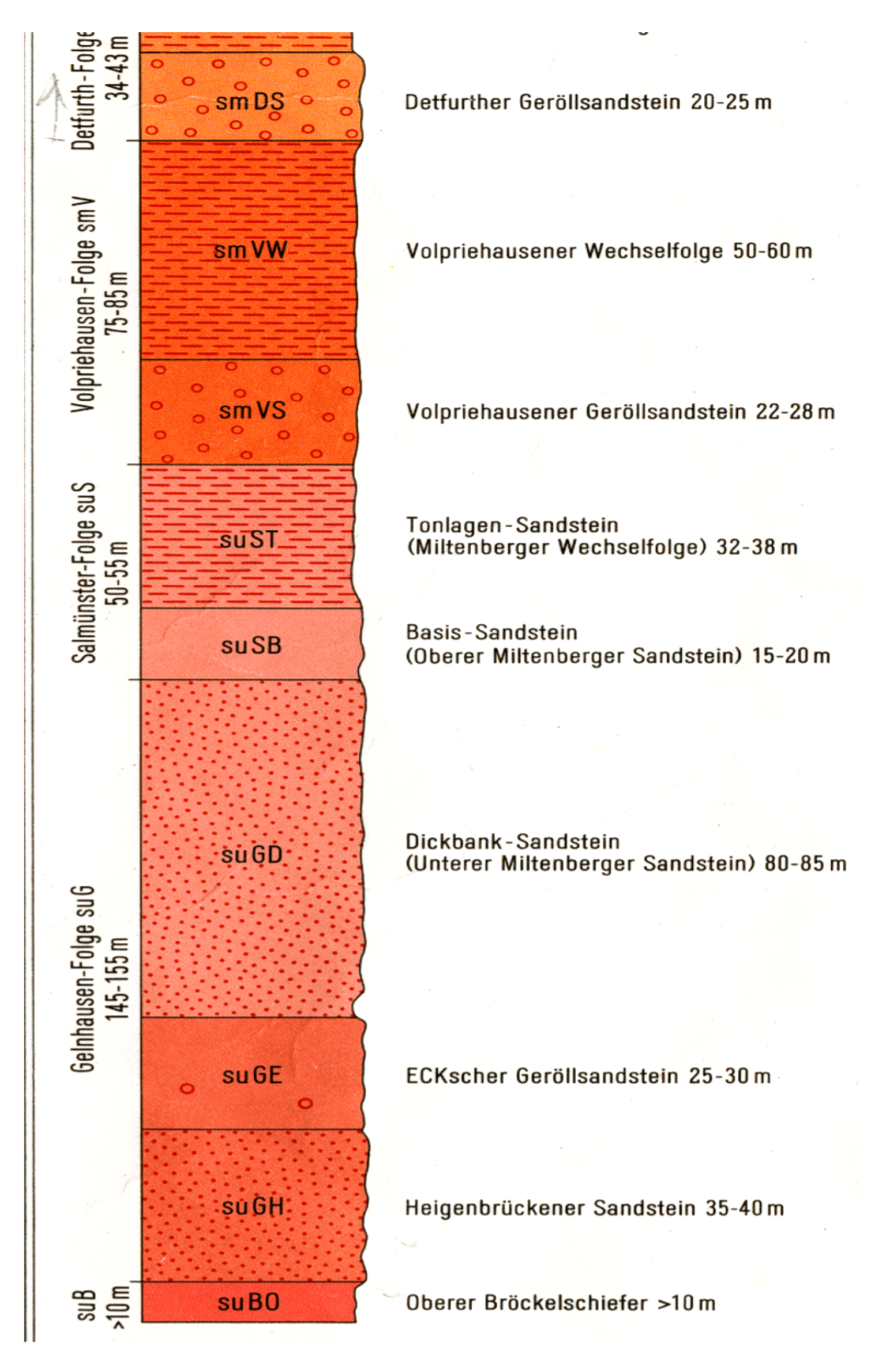
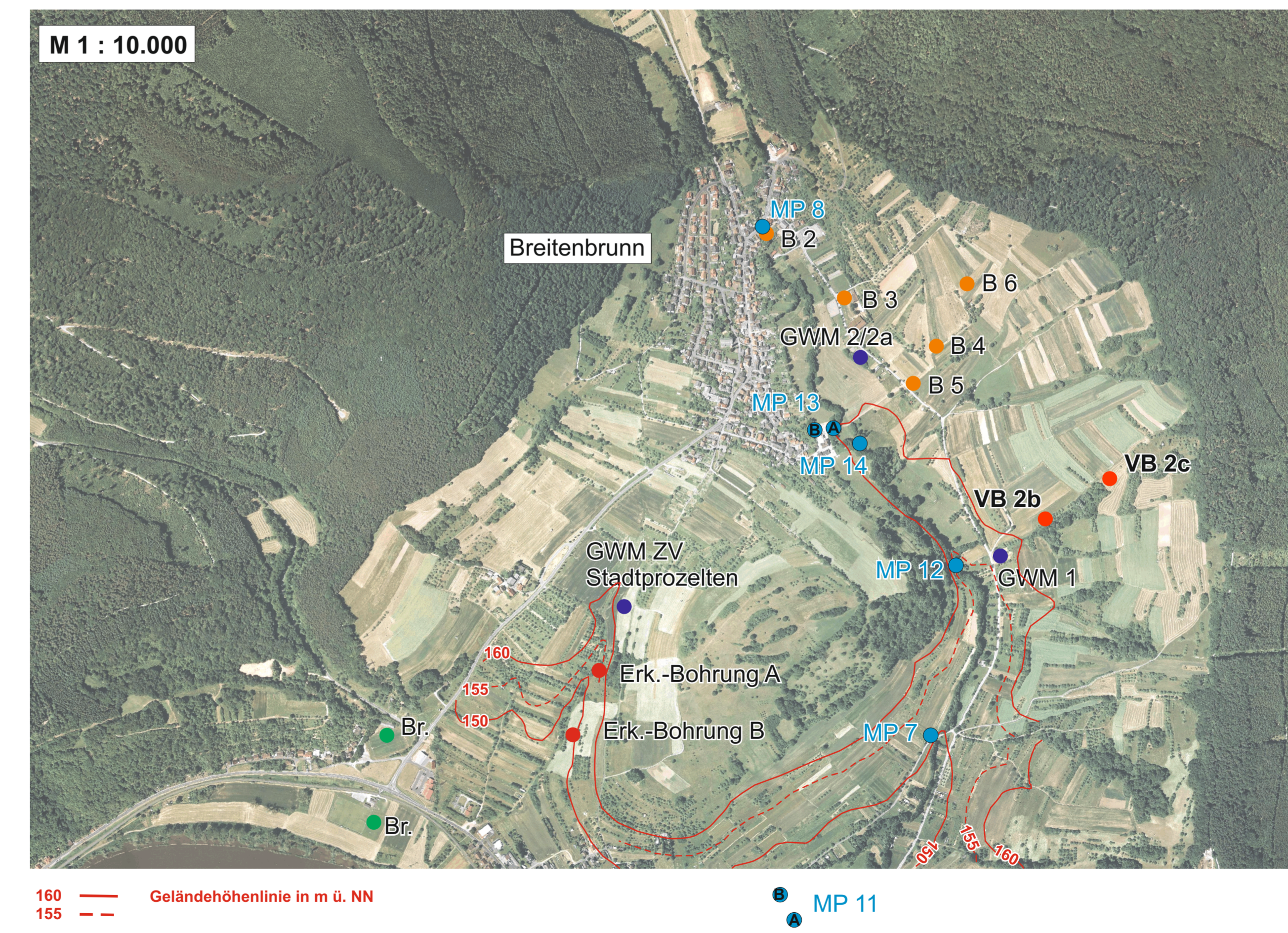
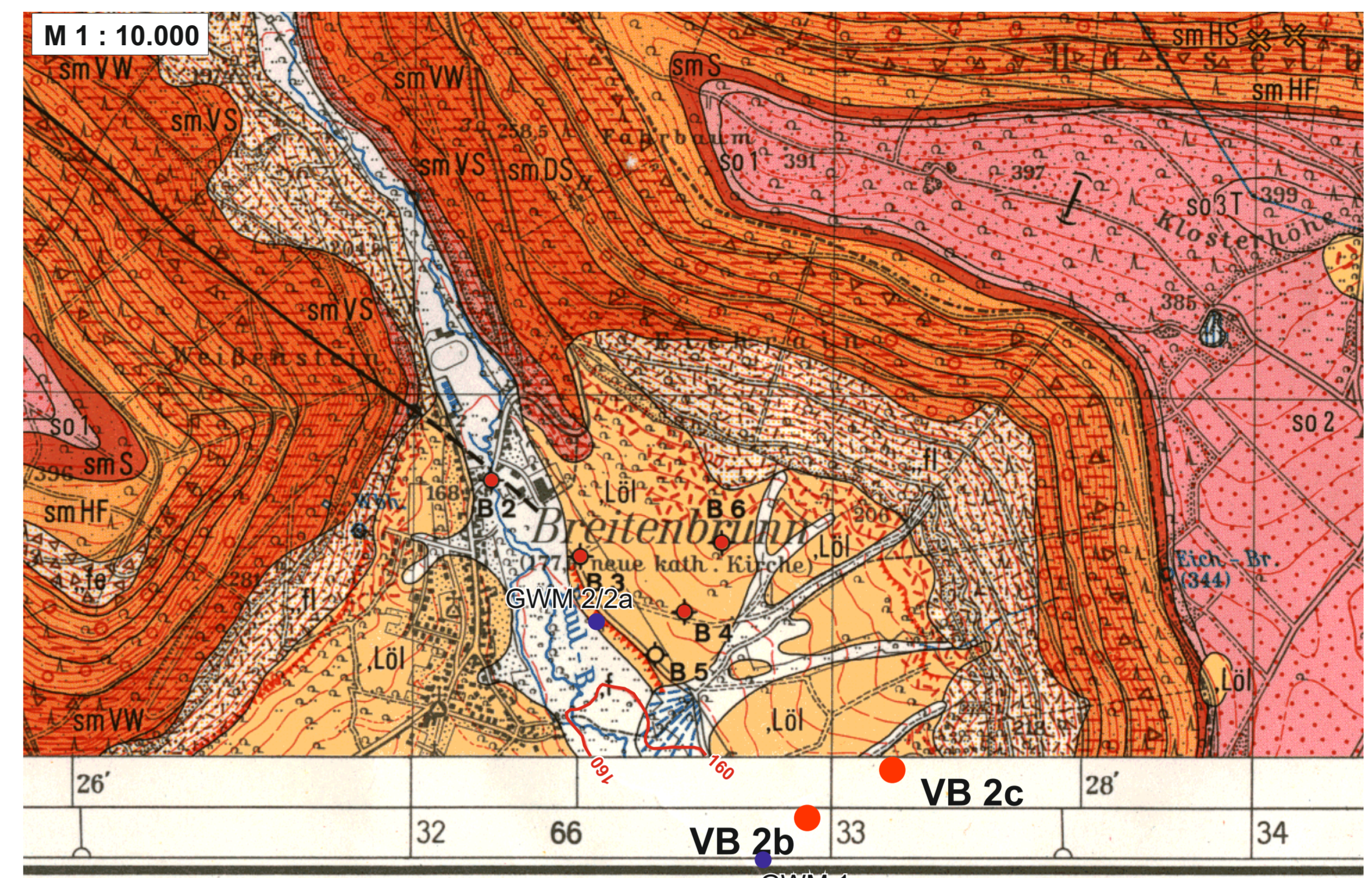
Abdichtungsstrecken  
(Quelltonverfüllung)  
Geohydraulisch relevante Filterstrecke  
(Filterrohr + Filterkies)

Gesamtschutzfunktion der Deckschichten  
des wasserwirtschaftlich relevanten  
GwLeiters an der betreffenden Bohrung:

- hoch bis sehr hoch
- mittel

Plangrundlage: GK 25, Bl. Nr. 6122 Bischbrunn,  
Bayer. Geol. Landesamt, München 1984

Luftbilder der Bayerischen Vermessungsverwaltung  
(Internet: www.geodaten.bayern.de)



Messpunkt	Abfluss l/s	Abflussänderung l/s
MP 8	53,01	---
MP 13A	16,03	
MP 13B	30,43	
MP 13 (Gesamt)	46,46	- 6,5
MP 14	53,00	+ 6,5
MP 12	50,18	- 2,8
MP 7	66,33	+ 16,1
MP 11A	13,35	
MP 11B	35,00	
MP 11 (Gesamt)	48,35	- 17,9

Sicherung der Trinkwasserversorgung des ZV WV Stadtprozellener Gruppe  
Hydrogeologisches Gutachten, Erk. Breitenbrunn 2006/2007

Hydrogeologische Auswertung, Stand 02/2007  
(aus 1/1)

<p>Büro für Hydrogeologie und Umwelt GmbH Europastr. 11 · D-35394 Gießen Telefon 06 41 - 9 44 22 - 0</p>	PNr.: 07015/4	Anlage: 1,3
	Maßstab: 1 : 10.000 / 1 : 200	Stand: 01/19
	© Büro HG 2019 07015-4_g04Anlagen/Anlage 1.3.cdr	