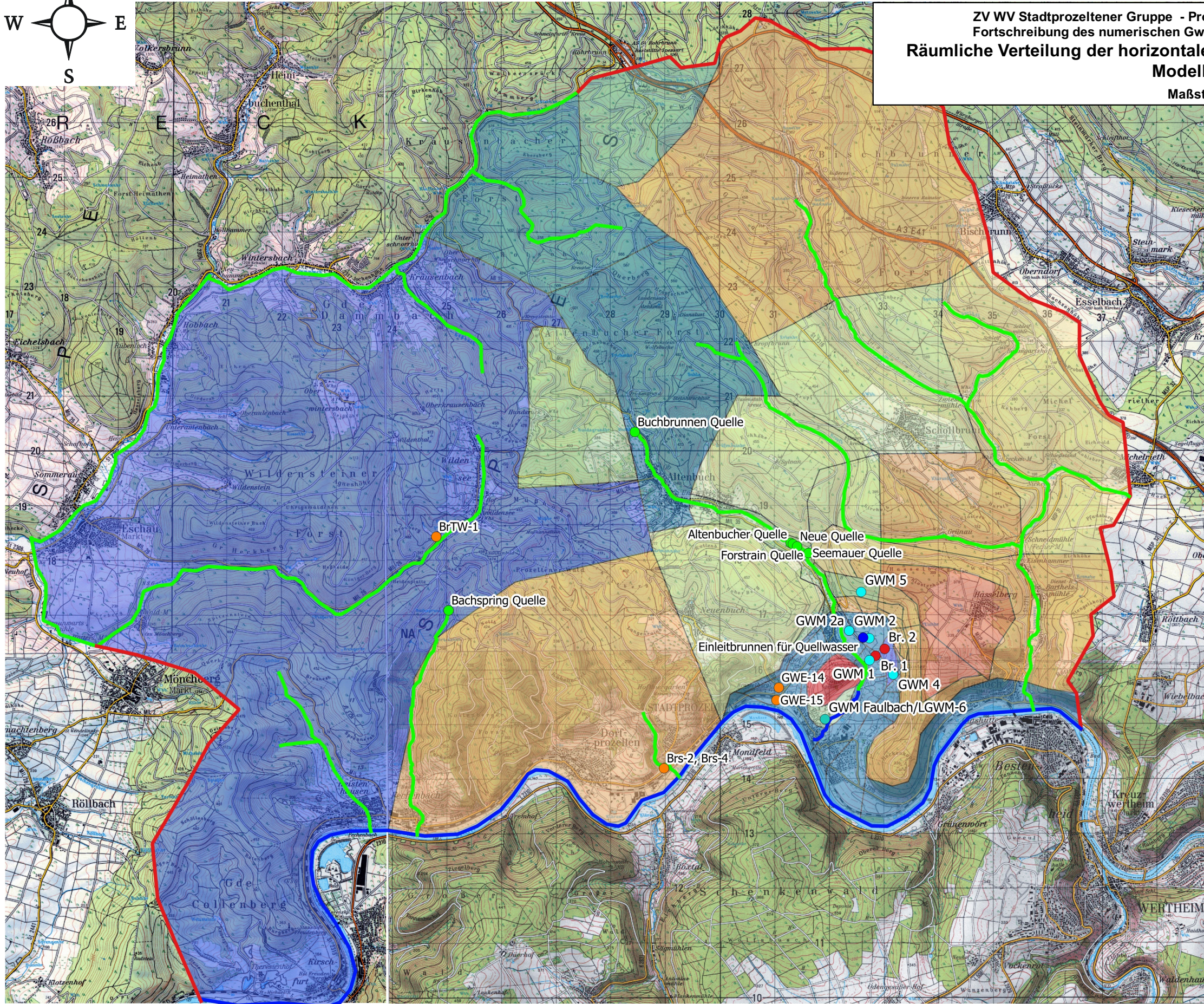
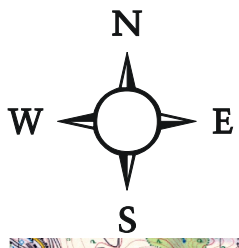


ZV WV Stadtprozelten Gruppe - Probetrieb Brunnen 1 und 2 Breitenbrunn
 Fortschreibung des numerischen GwModells, Hydrogeol. Abschlussgutachten
**Räumliche Verteilung der horizontalen Durchlässigkeitsbeiwerte (kf-Werte) -
 Modellschicht 2**
 Maßstab 1:75.000



Legende

Brunnen/GWM/Quellen

- Einleitbrunnen
- Brunnen Breitenbrunn
- Brunnen
- GWM Breitenbrunn
- GWM Faulbach
- Quelle

Hydraulische Randbedingungen

- No-Flow RB
- River RB
- Drain RB

Durchlässigkeitsbeiwert in m/d

- 0,001 - 0,01
- 0,01 - 0,05
- 0,05 - 0,10
- 0,1 - 0,50
- 0,5 - 1
- 1 - 5
- 5 - 10
- 10 - 100
- 100 <

